

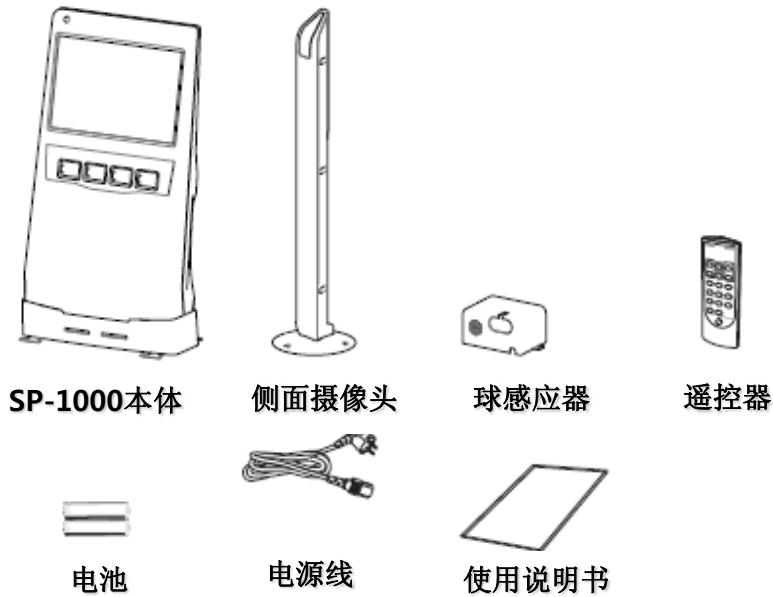


SWING PLUS
SP 1000

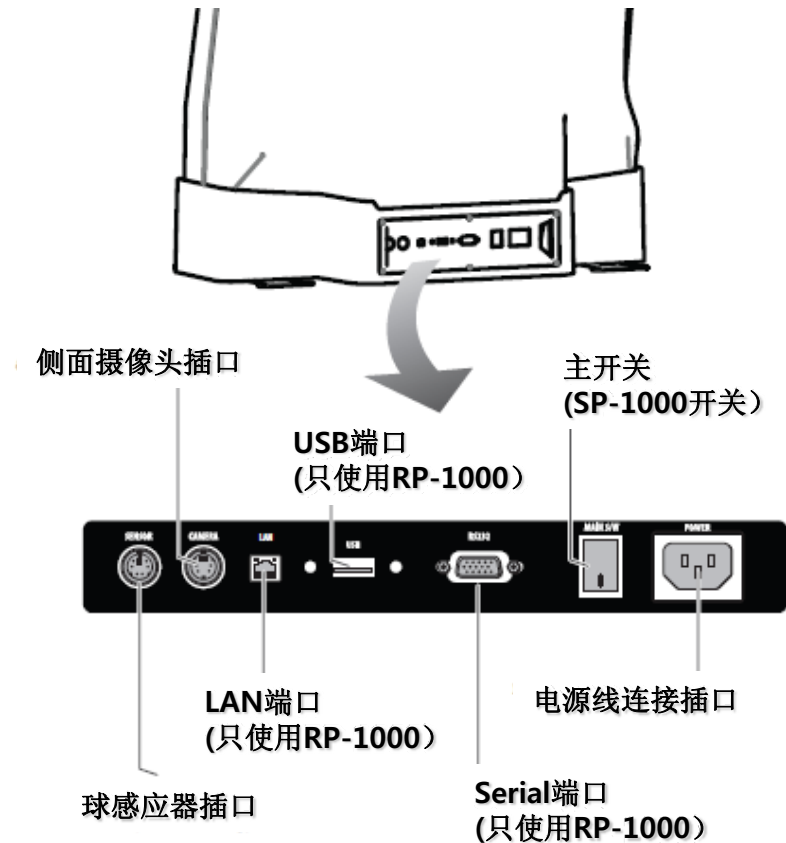
SP-1000
使用说明书

SP-1000
User Guide

确认配件



后面配线



组装程序

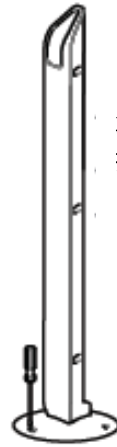
1 在打位正面上，
把SP-1000固定



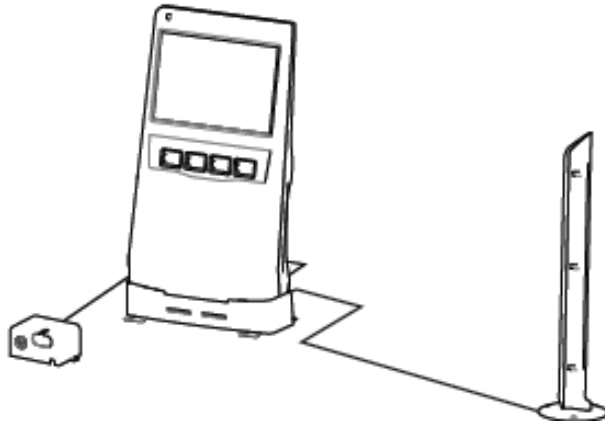
2 侧面摄像头的底座和架子连接



3 在打位侧面上，
把侧面摄像头固定



4 电源线/侧面摄像头线/球感应器连接



目录

1. 各部名称	5
2. 挥杆自动播放方法	6
3. 按键使用方法	8
4. 画面使用方法	10
5. 环境设定	13
6. 遥控器使用方法	19

各部名称

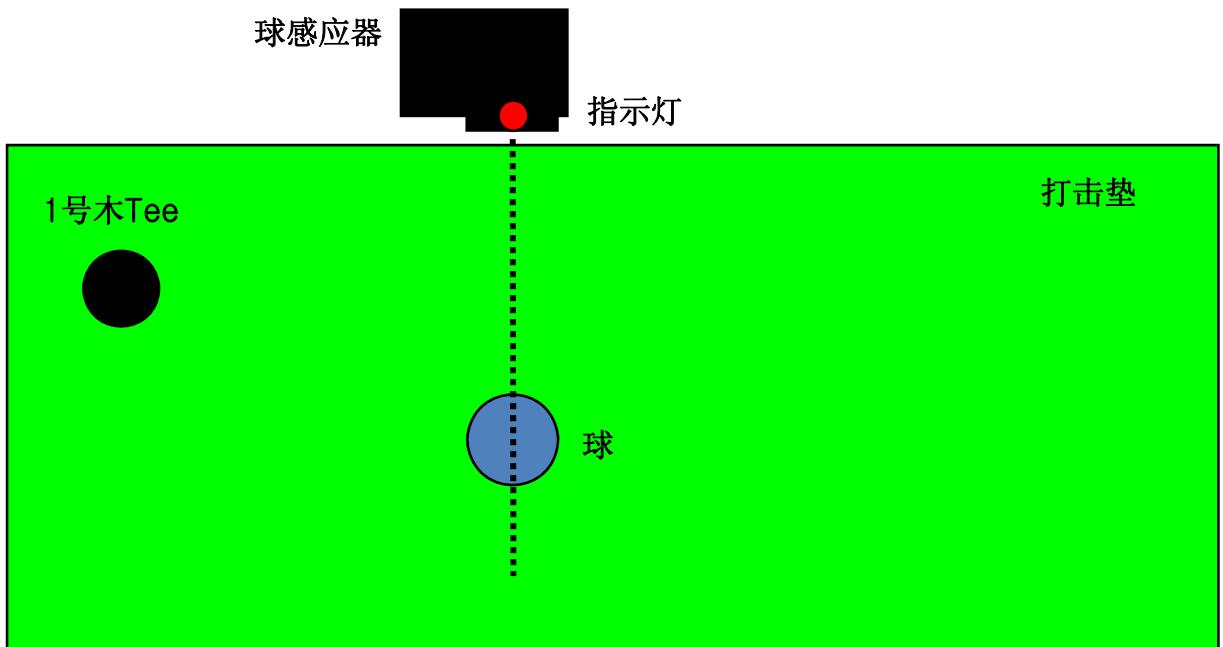


- ①. 影像选择按键
- ②. 播放速度按键
- ③. 球杆选择按键
- ④. 播放/退出按键
- ⑤. 正面摄像头
- ⑥. USB 端口

- ⑦. 球感应器
- ⑧. 遥控器
- ⑨. 侧面摄像头

挥杆自动播放方法

* 打球后，自动播放方法



Wood, Iron, Approach 以外球不能放在一号木杆的位置，球必须放在显示灯能够亮的位置，如灯没有亮表示不能够录像和成功的试打。

☞ 如要使用一号木杆试打则显示灯亮与不亮都可以成功试打与录像。

☞ 打球的声音太小的话，则无法录像和观看录制的经过。

☞ 感应器与球不能和其他物体成一条直线，如有其他物体干扰则无法录制和观看经过。

☞ 打击垫用的时间长后凹陷下去，有可能球感应器感应不到球。请调整球感应器的角度或换打击垫。

挥杆自动播放方法



① ② ③ ④ ⑤

①,②：自己挥杆录像往前/后一张一张看。

③：播放画面暂停/播放。

④,⑤：教练挥杆录像往前/后一张一张看。

※ 用遥控器可以操纵。(第19页参考)



按键使用方法



①. 影像选择按键

可以选择5种画面。



男教练



女教练



正面



侧面



正/侧面

按键使用方法

②. 播放速度选择

播放的速度调整。

正常速度 - 慢速度 - 特慢速度

③. 选择球杆按键

教练的球杆调整

一号木杆 - 木杆 - 铁杆 - 挖起杆

④. 播放 / 退出按键

可以重新看之前的挥杆影像。

播放中按的话，退出。

※ 用遥控器可以操纵 (第19页参考) →



画面使用方法

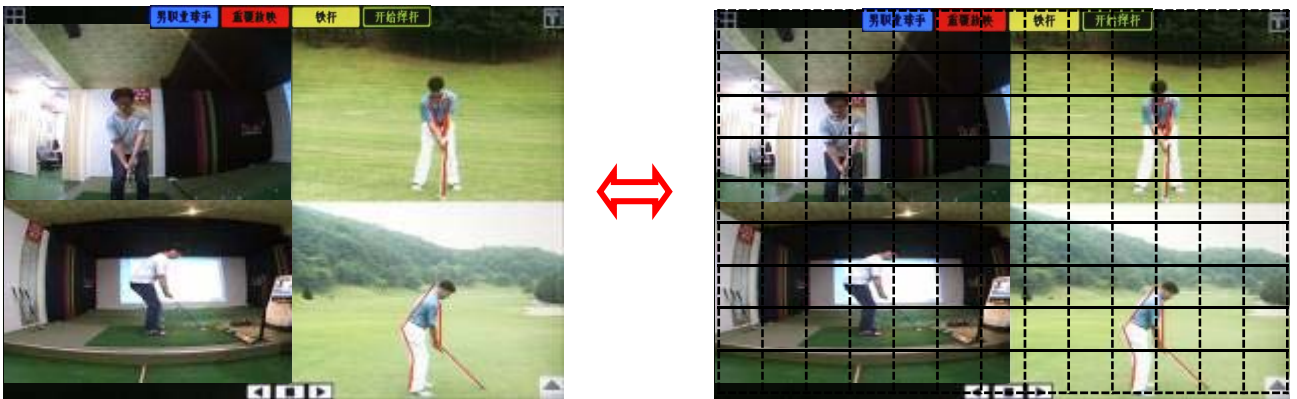


- ①. 表示格子 开/关 （没有触摸屏的话，请使用遥控器。<第19页参考>）
- ②. 表示画面状态
- ③. 教练挥杆暂停/播放/一张一张看
- ④. 画线功能（只能用摸屏的SP-1000T）
- ⑤. 环境设定（没有触摸屏的话，请使用遥控器。<第19页参考>）

画面使用方法

①. 表示格子 开/关

画面上出现格子线。挥杆动作时，身体摇晃明显的确认。



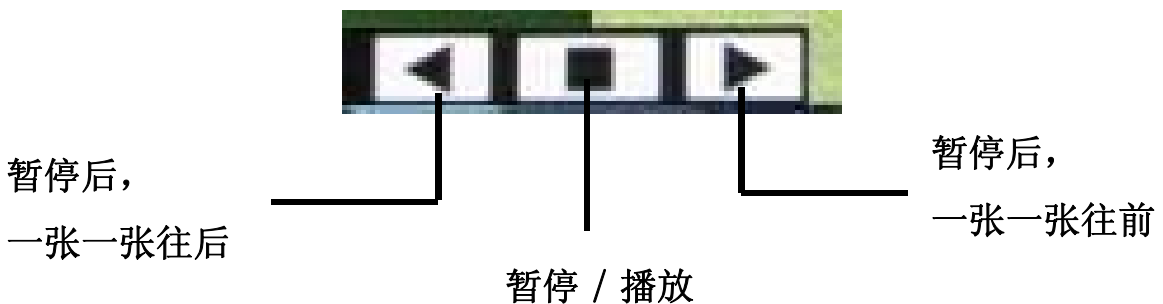
②. 表示画面状态

表示现在设定的画面。

③. 教练挥杆动作暂停/播放/一张一张看

参考教练的挥杆的时候使用。

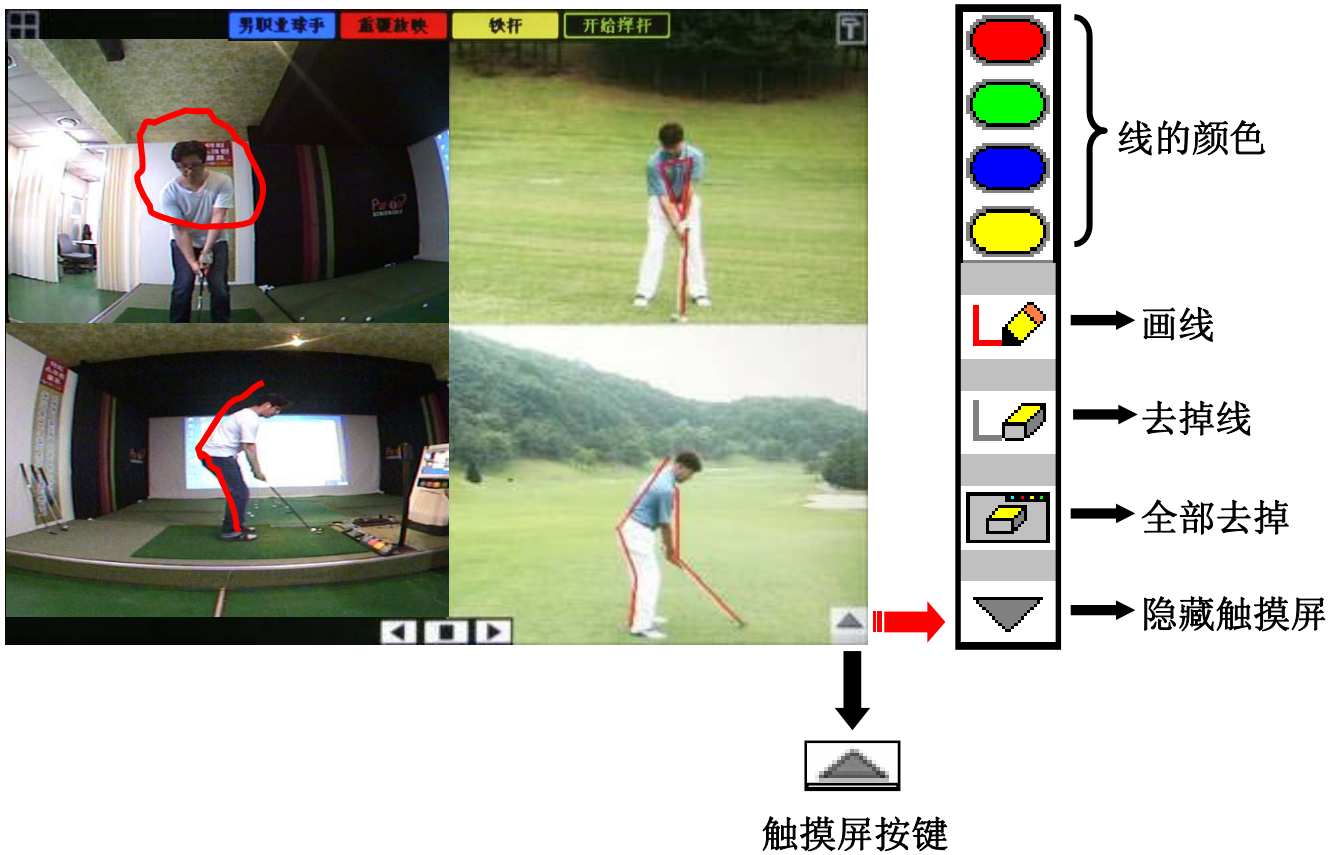
(没有触摸屏，请使用遥控器 <第19页>)



画面使用方法

④. 画线

只能用触摸屏的SP-1000T。



环境设定

⑤. 点画面的图表

SP1000使用时，必须操纵遥控器上的“环境设定”按键。（第19页参考）



环境设定



调整亮度/对比

(调整正/侧面摄像头的亮度/对比)

* 打球时，把自动感应的感应度调整。

在这个画面上打球的话，出现刚打球的检测数值。

铁杆：用挖起杆打后，输入比出现的监测数值小的数值。

1号木：用一号木打后，输入比出现的监测数值小的数值。

输入的数值太小的话，旁边的声音会感应。

环境设定



* 全景 (Panorama)

播放后，全景画面出现 开/关



环境设定



* 镜子影像

画面变成镜子一样的效果 开/关



环境设定



* 等待

打球后开始播放之前的等待时间。

* 感应器

感应器状态

* 触摸屏坐标值调整

触摸屏使用时，触摸的位置不一样的情况下使用。

* 语言

选择使用语言 (汉/韩/英/日)

环境设定



* 点一下出现的“+”中间。

每次点的时候，“+”的位置2回变动。请正确得点一下“+”的中间。

点后请点一下“保存（SAVE）”

RETRY：重新试试

CANCEL：取消

SAVE：保存

CLEAR：触摸位置去掉

遥控器使用方法

- 暂停后，把自己/教练的动作往前后一张一张分析
- 环境设定画面上，移动和数值变更





Tel. 82-2-1666-0753 Fax. 82-2-868-5619

Homepage. www.parongolf.com